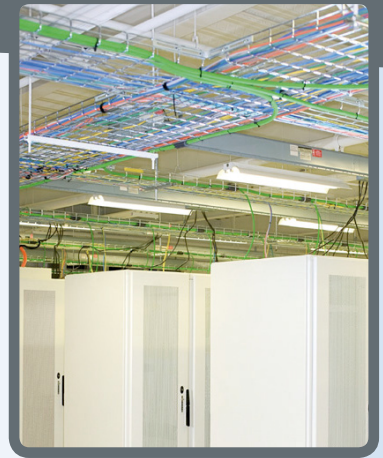


DEPLOIEMENT D'ARCHITECTURE RESEAU

L'analyse, l'élaboration et la mise en oeuvre de votre infrastructure

Vous souhaitez mettre en place des solutions informatiques basées sur des architectures réseaux de plus en plus sophistiquées ?

AURAneXt est un partenaire capable de vous conseiller sur les solutions à mettre en oeuvre et d'élaborer une stratégie de déploiement et de maintenance tout en tenant compte de l'évolution technologique actuelle et de votre croissance.



NOS ATOUTS

Une démarche complète :

- Analyse pré déploiement.
- Exécution des prestations, configurations des serveurs et des postes clients.
- Cahier des recettes.
- Proposition de Maintenance (voir notre offre AURAssistance).

Une démarche réfléchie :

- L'exécution des prestations de déploiement est toujours précédée de l'analyse de vos besoins :
 - Soit par le diagnostic effectué par l'ingénieur d'affaires,
 - Soit par le cahier des charges issu de l'audit préalable.

Une démarche transparente :

- Traçabilité des interventions.
- Rédaction d'un rapport de prestation journalier avec validation du ou des intervenants AURAneXt, du contact gestionnaire du parc informatique et du responsable de l'équipe technique.
- Rédaction d'un cahier des recettes post-déploiement intégrant : l'organisation logique du réseau (domaines, utilisateurs, profils, mots de passe etc...), l'organisation matérielle et logicielle (description de la solution déployée).

Une démarche souple :

- Budget défini selon 4 axes : Investissement, Fonctionnement, Formation, Maintenance.
- Nature des prestations variable en fonction des besoins, de la prestation d'accompagnement à la maîtrise d'oeuvre.

NOTRE OBJECTIF

Couvrir l'ensemble des prestations de déploiement

- Elaboration de la solution de déploiement de l'infrastructure projetée,
- Pilotage du projet et conduite des opérations,
- Réalisation des opérations et mise en oeuvre des équipements.

L'AVANT-VENTE

Notre capacité de conseil avant-vente repose sur une organisation suivie ; nos ingénieurs d'affaires diagnostiquent votre environnement technique et détaillent vos objectifs et les moyens proposés :

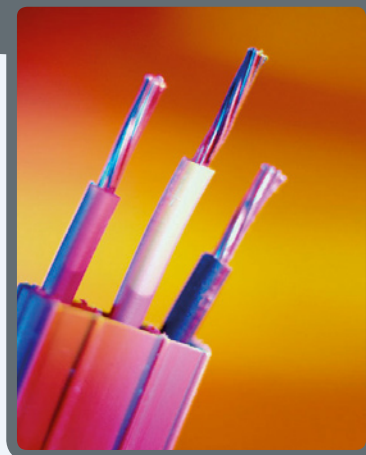
- soit il est possible de réaliser une proposition technique et commerciale pertinente et ciblée,
- soit il est nécessaire de vous préconiser une mission d'étude permettant de définir la solution précise : objectifs, moyens, planification et permettant de déboucher sur la proposition technique et commerciale (cf. notre offre Conseil).

CABLAGE INFORMATIQUE & TELEPHONIQUE

Les solutions d'aménagement et d'extension de votre réseau

Vous souhaitez aménager vos locaux, étendre votre réseau actuel, coupler la téléphonie à votre informatique : vous devez réaliser des travaux de câblage.

AURAneXt préconise des solutions qui placent le système du câblage comme véritable clé de productivité de l'entreprise et garantissent transparence et efficacité pour les utilisateurs.



Le but de cette opération est d'assurer la mise en place d'une infrastructure de câblage polyvalent qui permettra de :

- 1 - connecter tout type de matériel polyvalent micro & mini,
- 2 - réaliser aisément les extensions du réseau dans l'avenir,
- 3 - maximiser la sécurité des données,
- 4 - permettre une utilisation mixte : informatique et téléphonique.

TOPOLOGIE

La topologie définitive du réseau est une topologie en étoile autour de répartiteurs centralisés, contenus dans une armoire de brassage. Une armoire « centrale » alimente directement l'ensemble du réseau en passant par les panneaux de brassage prévu à cet effet.

REPERAGE

Chaque prise sera identifiée par une étiquette autocollante à chaque extrémité des câbles et sur les boîtiers muraux. L'ensemble de l'installation sera reporté sur un jeu de plan (fourni par vos soins). Le repérage sera identique sur la prise et sur le panneau.

TESTS ET ESSAIS

Chacune des liaisons sera testée à l'aide d'un réflectomètre permettant de relever les caractéristiques de chaque câble passé. Un jeu de plan vous sera remis à la fin du chantier ainsi que la recette de votre câblage.

CONTROLES

- 1) Le contrôle de continuité.
- 2) L'isolement de chaque fil par rapport à la masse.
- 3) L'isolement de chaque fil par rapport aux autres.
- 4) La longueur de chaque câble passé.
- 5) La diaphonie et para-diaphonie.
- 6) Le niveau de bruit généré par l'environnement extérieur.
- 7) La courbe d'impédance.
- 8) Le respect des paires conformément à la norme ETHERNET.

NATURE DES PRESTATIONS

Prestations liées au câblage :

- La fourniture, le transport, le déchargement et l'amenée à pied d'oeuvre de tout le matériel, des matériaux et de l'outillage nécessaire y compris échelles et échafaudages et leurs enlèvements.
- Les percements et leurs rebouchages, au ciment et au plâtre, y compris remise en état à l'identique et reprise des dégradations.
- L'exécution des trous de scellements des supports, colliers, guides, consoles et de toutes autres fixations d'appareils ; les corrections éventuelles des réservations.
- L'enlèvement des gravas et déchets provenant de l'installation et leur transport à la décharge publique.
- La dépose d'ouvrages existants et leur repose lorsque nécessaire.
- Le nettoyage des locaux occupés, durant les travaux, par les techniciens.
- La main d'oeuvre et le matériel nécessaire aux essais, aux réglages et à la mise en service des installations.
- La fourniture et la pose des chemins de câbles, le capotage des chemins de câbles si nécessaire.
- La fourniture et la pose des goulottes.
- La fourniture et la pose des panneaux de brassage.
- Le raccordement des câbles cuivre sur les panneaux de brassage.
- La vérification et les tests cuivre et optique de la totalité des distributions réalisées, la fourniture d'un cahier de recette complet.
- La fourniture et le raccordement de tous les câbles de liaison.
- L'étiquetage complet des armoires, panneaux et prises, la fourniture des tableaux de correspondance et de leurs fichiers informatiques.
- La fourniture de toutes les documentations concernant les matériels, les notices d'utilisation et d'entretien.